

Dedicated to People Flow™



MATERIAŁY I AKCESORIA DEKORACYJNE WINDY (EUROPA)

Instrukcja KONE

Utrzymanie Czystości

Numer dokumentu: OM-01.01.006

004749

Uwagi ogólne

Informacje o niniejszym dokumencie

Należy zapoznać się z informacjami dotyczącymi czyszczenia ponieważ są one bardzo ważne, aby zachować strukturę, jakość materiałów i powierzchnię windy. Metody czyszczenia są inne dla każdego materiału i należy postępować zgodnie z odpowiednimi instrukcjami, aby uniknąć uszkodzeń. Przed wybraniem właściwej metody czyszczenia należy upewnić się, że materiał został odpowiednio zidentyfikowany. W razie wątpliwości należy skontaktować się z kierownikiem lub właścicielem obiektu w celu uzyskania instrukcji.

Niniejszy dokument stanowi wytyczne i nie jest kompletny. Jest on zgodny z najlepszym stanem wiedzy w branży i aktualnym stanem technologii materiałowej.

Zdrowie i bezpieczeństwo

Należy skonsultować się z producentami środków czyszczących, a ich zalecenia należy przestrzegać przy każdym ich użyciu. Instrukcje producenta lub importera, takie jak karta charakterystyki lub karta techniczna środka czyszczącego powinny być dostępne dla osób zajmujących się czyszczeniem. W przypadku sprzeczności między tym dokumentem a kartą charakterystyki środka czyszczącego, zawsze należy postępować zgodnie z instrukcjami z karty charakterystyki środka czyszczącego. Przed przystąpieniem do czyszczenia należy przeczytać etykiety produktu i sprzętu oraz instrukcje użytkowania. Należy nosić zalecane środki ochrony indywidualnej, które mogą obejmować rękawiczki gumowe lub

chirurgiczne, okulary ochronne, maskę przeciwpyłową lub maskę ochronną z filtrem lub inny sprzęt. W przypadku stosowania rozpuszczalników należy zapewnić dobrą wentylację i zwrócić uwagę na ryzyko pożaru. Zużyte środki czyszczące należy prawidłowo zutylizować. Palenie nie jest dozwolone, gdy stosuje się aceton lub inne łatwopalne rozpuszczalniki.



Szkolenie

Należy przekazać jasne wskazówki dla personelu sprząającego w zakresie stosowania chemikaliów czyszczących i zapewnić zrozumiałe wskazówki dla personelu sprząającego w odpowiednich językach pisanych lub za pomocą znaków graficznych. Należy przestrzegać lokalnych przepisów bezpieczeństwa.

004750

Spis treści

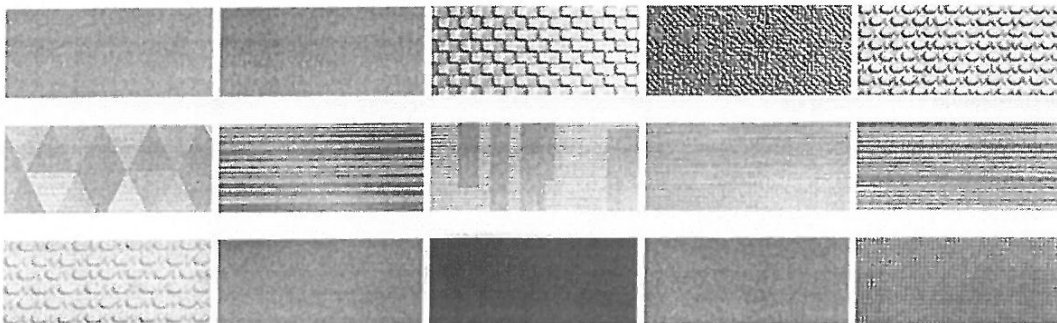
Stal nierdzewna	4
Stal nierdzewna z nadrukowanym wzorem	5
Stal powlekana	6
Stal malowana	7
Szkło i lustra	8
Laminat, laminat z nadrukiem, laminat z efektem 3D	9
Panele fornirowane	9
Guma	10
Winył	11
Kompozyt kamienny	12
Kompozyt kamienny	13
Tworzywo sztuczne	14
Naturalne drewno	15
Aluminium	16
Płyta ryflowana ze stali nierdzewnej	17
Płyta w kratkę ze stali malowanej	18
Płyta ryflowana aluminiowa	19

004751

Stal nierdzewna

Szczotkowana, lustrzana, z wytłoczonym wzorem, z wytrawionym wzorem

Kody materiałów: A, F, F1, H, K, SS4, SS6, TS1, ES1, ES2, ES3, ES5, SS1, SS2, SS3, SS5, SS6, ES4



Typowe zastosowania	<ul style="list-style-type: none"> • Panele ścienne, sufity • Panele drzwi i ościeżnice • Poręcze • Panele i przyciski sygnalizacji • Listwy odbojowe • Cokoły
Regularne czyszczenie	<ul style="list-style-type: none"> • Wyczyść powierzchnię ze stali nierdzewnej lekko wilgotną ściereczką z mikrofibry • W razie potrzeby użyj łagodnego detergentu lub środka do czyszczenia szkła • Nie rozpylaj roztworu czyszczącego bezpośrednio na powierzchnię • W przypadku szczotkowanego materiału, pracuj w kierunku wzdłuż szczotkowania, a nie w poprzek i unikaj ruchu kołowego • Usuń cały detergent, ponieważ może pozostawić odbarwienie w kolorze tęczy • Wytrzyj powierzchnię do sucha • Nie używaj roztworów czyszczących do stali, które pozostawiają tłustą powierzchnię ochronną, ponieważ może to zniszczyć ubranie użytkownika
Trwałe plamy	<ul style="list-style-type: none"> • W przypadku bardziej trwałych plam możesz użyć łagodnego kremowego środka czyszczącego, zawierającego węgiel wapnia • Użyj rozpuszczalników organicznych, takich jak aceton w celu usunięcia oleju i smaru • Usuń resztki wszelkich środków czyszczących wodą
Graffiti i plamy z farb	<ul style="list-style-type: none"> • Do usuwania farb możesz używać środków alkalicznych lub środków na bazie rozpuszczalników

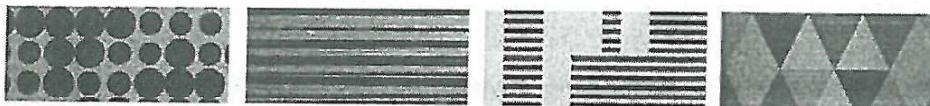
Ważne

- Nie używaj kwasów, środków zawierających chlorek, takich jak kwas chlorowodorowy i wybielacze podchlorynowe. Mogą one trwale uszkodzić powierzchnię stali nierdzewnej.
- Unikaj środków czyszczących zawierających cząsteczki srebra.
- Nie używaj wstępnie zwilżonych jednorazowych ściereczek do czyszczenia.
- Jeśli jakkolwiek z substancji zakazanych wchodzi w kontakt z powierzchnią ze stali nierdzewnej splucz ją natychmiast wodą, aby usunąć całą substancję.
- Zawsze staraj się używać nowego środka czyszczącego na małym lub niewidocznym obszarze.
- Środki ściernie do czyszczenia, wełna stalowa, szczotki druciane i skrobaki trwale uszkadzają powierzchnię stali nierdzewnej.

004752

Stal nierdzewna z nadrukowanym wzorem

Kody materiałów: PS1, PS2, PS3, PS4



Typowe zastosowania	<ul style="list-style-type: none">• Panele ścienne
Regularne czyszczenie	<ul style="list-style-type: none">• Wyczyść drukowaną powierzchnię ze stali nierdzewnej lekko wilgotną ściereczką z mikrofibry• W razie potrzeby użyj łagodnego detergentu• Nie rozpylaj roztworu czyszczącego bezpośrednio na powierzchnię• Usuń cały detergent z powierzchni• Wytrzyj powierzchnię do sucha• Nie używaj roztworów czyszczących do stali, które pozostawiają tłustą powierzchnię ochronną, ponieważ może to zniszczyć ubranie użytkownika
Trwałe plamy	Dopuszczalne są tylko zwykłe metody czyszczenia.
Graffiti i plamy z farb	Dopuszczalne są tylko zwykłe metody czyszczenia.

Ważne

- Nigdy nie używaj środków czyszczących zawierających alkohol, kwas, alkalia lub podchloryn sodu. Środki te spowodują zmatowienie, wytrawienie, korozję i trwałe odbarwienie nadrukowanego wzoru.
- Unikaj środków zawierających chlorek, takich jak kwas chlorowodorowy i wybielacze podchlorynowe.
- Unikaj środków czyszczących zawierających cząsteczki srebra.
- Nie używaj wstępnie zwilżonych jednorazowych ściereczek do czyszczenia.
- Jeśli jakkolwiek z substancji zakazanych wchodzi w kontakt z powierzchnią ze stali nierdzewnej splucz ją natychmiast wodą, aby usunąć całą substancję.
- Zawsze staraj się używać nowego środka czyszczącego na małym lub niewidocznym obszarze.
- Środki ściernie do czyszczenia, wełna stalowa, szczotki druciane i skrobaki trwale uszkadzają powierzchnię stali nierdzewnej

004753

Stal powlekana

Kody materiałów: R30



Typowe zastosowania	<ul style="list-style-type: none"> • Panele ścienne • Panele drzwi i ościeżnice
Regularne czyszczenie	<ul style="list-style-type: none"> • Oczyszczyć powierzchnię lekko wilgotną ściereczką z mikrofibry. • W razie potrzeby użyj łagodnego detergentu. • Usuń cały detergent z powierzchni. • Wytrzyj powierzchnię do sucha.
Trwałe plamy	Używaj profesjonalnej pomocy lub specjalnego środka czyszczącego dostępnego na rynku lokalnym. Najpierw przetestuj środek na małym lub niewidocznym obszarze.
Graffiti i plamy z farb	Używaj profesjonalnej pomocy lub specjalnego środka czyszczącego dostępnego na rynku lokalnym. Zdecydowanie nie zaleca się stosowania rozpuszczalników. W przypadku gdy musisz użyć rozpuszczalnika, upewnij się, że wcześniej sprawdziłeś jego działanie (podążaj za poniższymi uwagami).

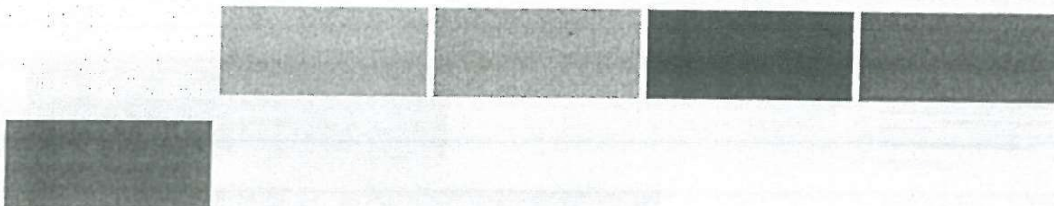
Ważne

- Unikaj rozpuszczalników takich jak aceton, toluen, octan etylu, trichloroeten lub nadchloroeten (z reguły należy unikać środków z rodzin takich jak estry, ketony, związki aromatyczne, chlory).
- Jeśli jakkolwiek z substancji zakazanych wchodzi w kontakt z powierzchnią ze stali powlekanej splucz ją natychmiast wodą, aby usunąć całą substancję.
- Zawsze staraj się używać nowego środka czyszczącego na małym lub niewidocznym obszarze.
- Środki ścieme do czyszczenia, wełna stalowa, szczotki druciane i skrobaki trwale uszkadzają powierzchnię stali powlekanej.

004754

Stal malowana

Kody materiałów: PS50, PS51, PS52, PS53, PS54, PS55



Typowe zastosowania	<ul style="list-style-type: none">• Panele ścienne• Sufit• Panele drzwi i ościeżnice
Regularne czyszczenie	<ul style="list-style-type: none">• Oczyszczyć powierzchnię lekko wilgotną ściereczką z mikrofibry.• W razie potrzeby użyj łagodnego środka czyszczącego.• Usuń wszystkie detergenty z powierzchni.• Wytrzyj powierzchnię do sucha.
Trwałe plamy	Używaj profesjonalnej pomocy lub specjalnego środka czyszczącego dostępnego na rynku lokalnym. Najpierw przetestuj środek na małym lub niewidocznym obszarze.
Graffiti i plamy z farb	Używaj profesjonalnej pomocy lub specjalnego środka czyszczącego dostępnego na rynku lokalnym. Najpierw przetestuj środek na małym lub niewidocznym obszarze.

Ważne

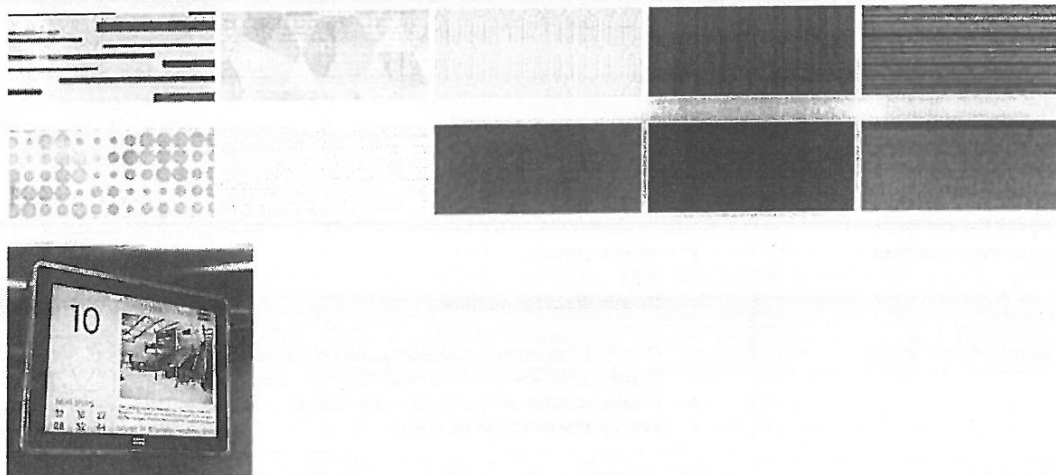
- Unikaj rozpuszczalników, zwłaszcza tych, które zawierają aceton, toluen, octan etylu, trichloroetylen lub nadchloroetylen.
- Unikaj rozcieńczalników do farb.
- Jeśli jakkolwiek z substancji ograniczonych wejdzie w kontakt z malowaną powierzchnią stalową spłucz ją natychmiast wodą, aby usunąć całą substancję.
- Zawsze staraj się używać nowego środka czyszczącego na małym lub niewidocznym obszarze.
- Środki ściernie do czyszczenia, wełna stalowa, szczotki druciane i skrobaki trwale uszkadzają pomalowaną powierzchnię

004755

Szkło i lustra

Szkło bezbarwne, szkło barwione, szkło wzorzyste

Kody materiałów: G5, G6, G7, G9, G11, G12, G14, GW1, GW10, GW11, GW4, TW1



Typowe zastosowania	<ul style="list-style-type: none"> • Ściany • Panele drzwi • Ekrany informacyjne
Regularne czyszczenie	<ul style="list-style-type: none"> • Środek do czyszczenia szkła rozpyl bezpośrednio na powierzchnię. • Do czyszczenia szkła użyj miękkiej ściereczki lub gąbki. • Użyj ściągaczki, aby usunąć płyn czyszczący. • Spłukać powierzchnię. • Do usuwania pozostałej wilgoci z krawędzi szyby należy używać niepylącej ściereczki. • Po długotrwałym użyciu niektóre środki czyszczące mogą tworzyć szary film na powierzchni szkła. Usuń ten film czystą wodą.
Trwałe plamy	Użyj profesjonalnego skrobaka do szyb i oleju lub alkoholu izopropylowego lub specjalnego środka czyszczącego dostępnego na rynku lokalnym.
Graffiti i plamy z farb	Użyj profesjonalnego skrobaka do szyb i alkoholu izopropylowego lub specjalnego środka czyszczącego dostępnego na rynku lokalnym.

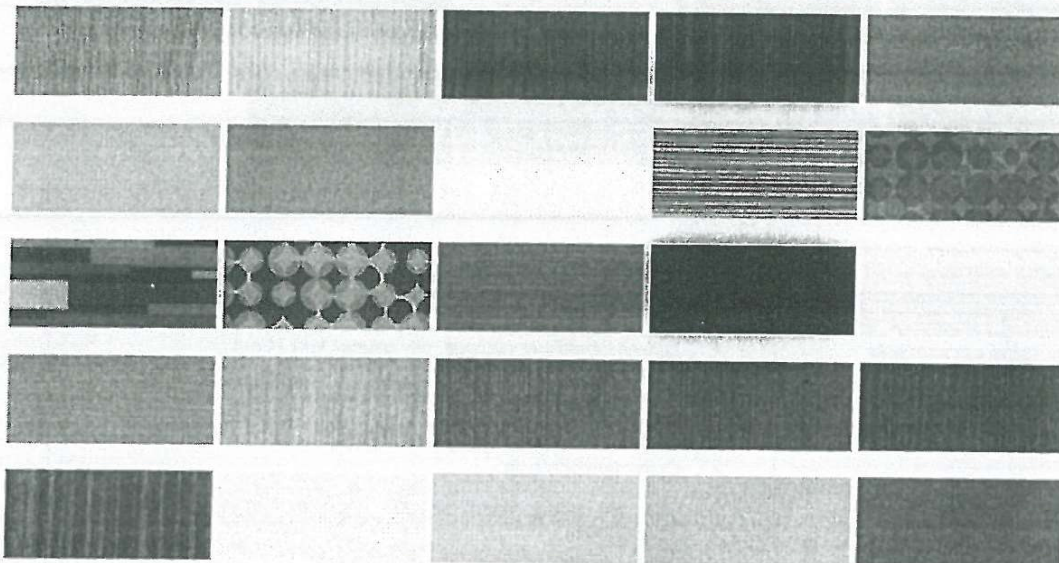
Ważne

- Do czyszczenia używaj tylko ściereczki bez żadnych materiałów ściernych.
- Nie używaj skrobaka do okien na szlifowanym szkłe.
Skrobaczka z czystą krawędzią nie uszkadza powierzchni przezroczystego szkła, jeśli skrobak jest trzymany pod kątem 30 ° w stosunku do powierzchni szkła. Jednakże szkło z powierzchnią 3D wymaga specjalnego traktowania.
- Wata stalowa i szczotki druciane trwale uszkadzają powierzchnię szkła. Używaj tylko specjalnych ściernych środków czyszczących, które są zaprojektowane dla powierzchni szklanych.
- Nie używaj skrobaka w miejscu pęknięć lub punktowych uszkodzeń tafli szkła.
- Nie używaj agresywnych rozpuszczalników (takich jak czysty alkohol, rozcieńczalnik lub octan etylu), czystych kwasów i zasad do czyszczenia pęknięć powierzchniowych ściennych.
- Po użyciu chemikaliów czyszczących należy natychmiast usunąć je wilgotną ściereczką i czystą wodą oraz wysuszyć powierzchnię.
- Unikaj gwałtownych zmian temperatury, ponieważ może to prowadzić do pęknięcia termicznego szkła, tzn. nie rozpryskuj gorącej wody na zimnym szkłe lub lodowatej wody na gorącym szkłe

Laminat, panele fornirowane

Laminat, laminat z nadrukiem, laminat z efektem 3D, panele fornirowane

Kody materiałów: L200, L201, L202, L203, L204, L205, L206, L207, L208, L209, L210, L211, L212, L213, L214, L215, L216, L217, L219, L220, L221, L222, L223, L225, L226, L227, L228



Typowe zastosowania	<ul style="list-style-type: none"> • Panele ściennie • Sufit • Siedzisko • Listwy odbojowe
Regularne czyszczenie	<ul style="list-style-type: none"> • Oczyszczyć powierzchnię lekko wilgotną ściereczką z mikrofibry. • W razie potrzeby użyć łagodnego środka czyszczącego. • W przypadku materiału z wzorem kierunkowym, pracuj w kierunku wzdłuż wzoru, a nie w poprzek i unikaj ruchu kołowego • Usuń wszystkie detergenty z powierzchni. • Wytrzyj powierzchnię do sucha.
Trwałe plamy	Użyj specjalnego środka czyszczącego dostępnego na rynku lokalnym. Najpierw przetestuj go na małym lub niewidocznym obszarze.
Graffiti i plamy z farb	Użyj specjalnego środka czyszczącego dostępnego na rynku lokalnym. Najpierw przetestuj go na małym lub niewidocznym obszarze.

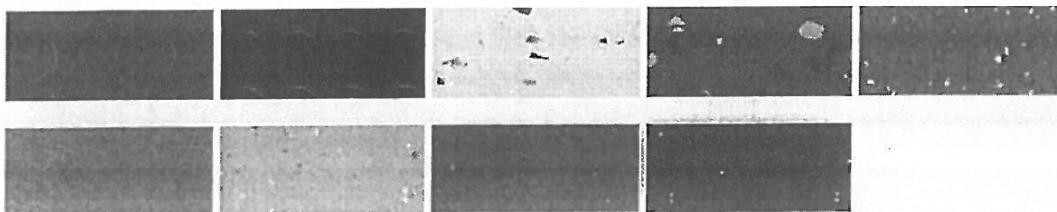
Ważne

- Nigdy nie używaj środków czyszczących zawierających kwas, alkalia lub podchloryn sodowy.
- Jeśli jakkolwiek z substancji podlegających ograniczeniom wejdzie w kontakt z powierzchnią laminatu natychmiast spłucz ją wodą, aby usunąć całą substancję
- Zawsze staraj się używać nowego środka czyszczącego na małym lub niewidocznym obszarze.
- Środki ściérne do czyszczenia, wełna stalowa, szczotki druciane i skrobaki trwale uszkadzają laminat.

004757

Guma

Kody materiałów: RC5, RC6, RC8, RC9, RC20, RC21, RC22, RC23, RC24, RC25



Typowe zastosowania	<ul style="list-style-type: none"> • Podłoga • Listwy odbojowe
Regularne czyszczenie	<ul style="list-style-type: none"> • Zamieść lub odkurz podłogę, aby usunąć kurz i brud. • Usuń plamy wilgotnym mopem. • W razie potrzeby użyj łagodnego i neutralnego lub lekko alkalicznego detergentu. • Usuń wszystkie detergenty z powierzchni. • Osusz powierzchnię.
Trwałe plamy	<ul style="list-style-type: none"> • Wyczyść podłogę lekką ściereczką i neutralnym lub lekko alkalicznym detergentem. • Usuń wszystkie detergenty z powierzchni. • Osusz powierzchnię.
Guma do żucia	Użyj środka do usuwania gum dostępnego na rynku lokalnym. Najpierw przetestuj środek na małym lub niewidocznym obszarze.
Smar, smoła i asfalt	Użyj specjalnego środka czyszczącego dostępnego na rynku lokalnym. Najpierw przetestuj rozpuszczalnik na małym lub niewidocznym obszarze.

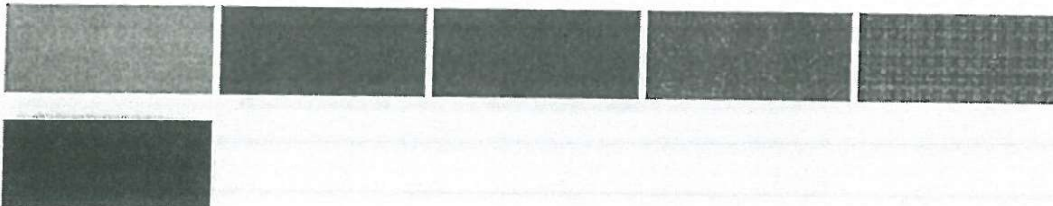
Ważne

- Nie zalewaj podłogi.
- Nigdy nie używaj alkoholu, rozcieńczalników do farb, środków do usuwania farby ani produktów na bazie ropy naftowej.
- Nie używaj alkalicznych lub kwasowych roztworów czyszczących.
- Jeśli jakkolwiek z substancji objętych ograniczeniem wejdzie w kontakt z powierzchnią gumy, natychmiast spłucz ją wodą, aby usunąć całą substancję.
- Zawsze staraj się używać nowego środka czyszczącego na małym lub niewidocznym obszarze.
- Regularnie kontroluj połączenie materiału podłogi z konstrukcją kabiny. W przypadku uszkodzenia skontaktuj się z serwisem.
- Środki ściernie do czyszczenia, wełna stalowa, szczotki druciane i skrobaki trwale uszkadzają powierzchnię gumy.

004758

Winył

Kody materiałów: VF20, VF21, VF22, VF23, VF24, VF25



Typowe zastosowania	<ul style="list-style-type: none">• Podłoga
Regularne czyszczenie	<ul style="list-style-type: none">• Zamieć lub odkurz podłogę, aby usunąć kurz i brud.• Użyj delikatnego i neutralnego środka do czyszczenia o pH 7-9. Zostaw go na 2-3 minuty zanim rozpoczniesz czyszczenie podłogi• Usuń wszystkie detergenty z powierzchni.• Osusz powierzchnię.
Trwałe plamy	Do czyszczenia powierzchni użyj nieco bardziej zasadowego roztworu, pH 10-11.
Guma do żucia	<ul style="list-style-type: none">• Użyj plastikowego skrobaka, aby usunąć gumę.• Użyj alkoholu izopropylowego, aby usunąć pozostałe ślady.
Smar, smoła i asfalt	Użyj alkoholu izopropylowego.

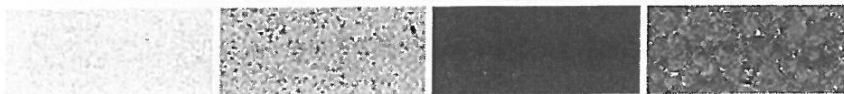
Ważne

- Nie zalewaj podłogi.
- Nie używaj wosku, pasty lub rozpuszczalników.
- Zawsze staraj się używać nowego środka czyszczącego na małym lub niewidocznym obszarze.
- Środki ściernie do czyszczenia, wełna stalowa, szczotki druciane i skrobaki powodują trwałe uszkodzenie powierzchni winylowych
- Regularnie kontroluj połączenie materiału podłogi z konstrukcją kabiny. W przypadku uszkodzenia skontaktuj się z serwisem.

004759

Kompozyt kamienny

Kody materiałów: SF30, SF31, SF32 and SF36



Typowe zastosowania	<ul style="list-style-type: none"> • Podłoga
Regularne czyszczenie	<ul style="list-style-type: none"> • Zamieść lub odkurz podłogę, aby usunąć kurz i brud • Oczyszczyć powierzchnię lekko wilgotnym mopem. • W razie potrzeby użyj łagodnego środka czyszczącego. • Usuń wszystkie detergenty z powierzchni. • Osusz powierzchnię.
Trwałe plamy	<ul style="list-style-type: none"> • Wylej łagodny detergent na zabrudzony obszar i pozostaw go na 2 minuty. • Delikatnie wyszoruj miękką szmatką do czyszczenia. • Spłucz wodą. • Zostaw do wyschnięcia.
Guma do żucia	<ul style="list-style-type: none"> • Usuń gumę za pomocą plastikowego lub drewnianego skrobaka. • Wyczyść łagodnym detergentem używając gąbki lub tkaniny. • Nowy środek zawsze wypróbuj najpierw na małej lub niewidocznej powierzchni.
Smar, smoła i asfalt	<p>Użyj specjalnego środka czyszczącego dostępnego na rynku lokalnym. Najpierw przetestuj środek na małym lub niewidocznym obszarze.</p>

Ważne

- Nie zalewaj podłogi.
- Nie używaj olejów, wosków, produktów do czyszczenia piekarników, płynów żrących do udrażniania odpływów lub rozpuszczalników z acetonem, kwasem fluorowodorowym lub kwasem fosforowym.
- Nie używaj środków do usuwania farby, sody kaustycznej lub produktów o pH powyżej 10.
- Jeśli zastosujesz utleniacz lub utleniająco działający, chlorowy lub wybielający środek czyszczący, zawsze zmywaj go natychmiast po użyciu.
- Jeśli którakolwiek z substancji zastrzeżonych styka się z podłogą z kamienia kompozytowego, natychmiast przemyj go wodą, aby usunąć całą substancję.
- Zawsze staraj się używać nowego środka czyszczącego na małym lub niewidocznym obszarze.
- Środki ściernie do czyszczenia, węża stalowa, szczotki druciane trwale uszkadzają kompozytową powierzchnię.
- Regularnie kontroluj połączenie materiału podłogi z konstrukcją kabiny. W przypadku uszkodzenia skontaktuj się z serwisem.

004760

Kompozyt kamienny

Płyta ceramiczna

Kody materiałów: SF33



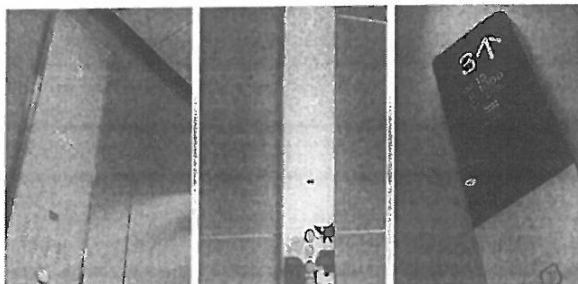
Typowe zastosowania	<ul style="list-style-type: none">• Podłoga
Regularne czyszczenie	<ul style="list-style-type: none">• Zamieć lub odkurz podłogę, aby usunąć kurz i brud.• Oczyszć powierzchnię lekko wilgotnym mopem.• W razie potrzeby użyj łagodnego środka czyszczącego.• Usuń wszystkie detergenty z powierzchni.• Osusz powierzchnię.
Trwałe plamy	<p>W przypadku bardziej trwałych plam możesz spróbować stopniowo coraz bardziej agresywnych produktów czyszczących, takich jak:</p> <ul style="list-style-type: none">• Środki czyszczące nie zawierające cząstek ściernych o neutralnym pH.• Nieznacznie ściernie detergenty.• Kwaśne lub podstawowe detergenty.• Środki czyszczące na bazie rozpuszczalników. <p>W przypadku plam z atramentu lub markera należy niezwłocznie oczyścić powierzchnię przy użyciu specjalnego środka czyszczącego, takiego jakrozcieńczyalnik nitro, benzen, terpentyna lub inny środek czyszczący na bazie rozpuszczalników dostępny na rynku lokalnym.</p>
Guma do żucia	<ul style="list-style-type: none">• Usuń ją za pomocą plastikowego lub drewnianego skrobaka• Wyczyść łagodnym detergentem używając gąbki lub tkaniny• Nowy środek zawsze wypróbuj najpierw na małej lub niewidocznej powierzchni.
Smar, smoła i asfalt	Użyj specjalnego środka czyszczącego dostępnego na rynku lokalnym. Najpierw przetestuj rozpuszczalnik na małym lub niewidocznym obszarze.

Ważne

- Nie zalewaj podłogi.
- Zawsze staraj się używać nowego środka czyszczącego na małym lub niewidocznym obszarze.
- Jeśli którakolwiek z substancji zastrzeżonych styka się z podłogą ceramiczną, natychmiast spłucz ją wodą, aby usunąć całą substancję.
- Środki ściernie do czyszczenia, wełna stalowa, szczotki druciane trwale uszkadzają płytę ceramiczną.
- Regularnie kontroluj połączenie materiału podłogi z konstrukcją kabiny. W przypadku uszkodzenia skontaktuj się z serwisem.

Tworzywo sztuczne

PC, PC+ABS, PMMA



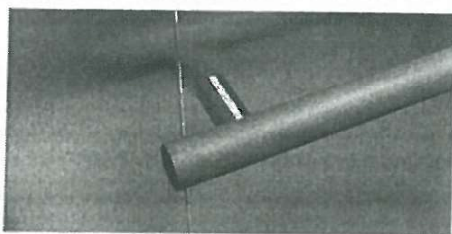
Typowe zastosowania	<ul style="list-style-type: none"> • Dyfuzory światła • Panele sygnalizacyjne • Końcówki poręczy aluminiowej
Regularne czyszczenie	<ul style="list-style-type: none"> • Wyczyść delikatnie plastikową powierzchnię lekko wilgotną ściereczką z mikrofibry. • W razie potrzeby użyj łagodnego środka czyszczącego. • Usuń wszystkie detergenty z powierzchni. • Wytrzyj powierzchnię do sucha.
Trwałe plamy	Użyj specjalnego środka czyszczącego dostępnego na rynku lokalnym. Najpierw przetestuj środek na małym lub niewidocznym obszarze.
Graffiti i plamy z farb	Użyj specjalnego środka czyszczącego dostępnego na rynku lokalnym. Najpierw przetestuj środek na małym lub niewidocznym obszarze.

Ważne

- Nigdy nie używaj alkoholu, rozcieńczalników do farb, środków do usuwania farby ani produktów na bazie ropy naftowej
- Jeśli jakkolwiek z substancji podlegających ograniczeniom styka się z plastikową powierzchnią spłucz ją natychmiast wodą, aby usunąć całą substancję.
- Zawsze staraj się używać nowego środka czyszczącego na małym lub niewidocznym obszarze.
- Środki ścierne do czyszczenia, wełna stalowa, szczotki druciane i skrobaki trwale uszkadzają powierzchnię poliwęglanu.

004762

Naturalne drewno



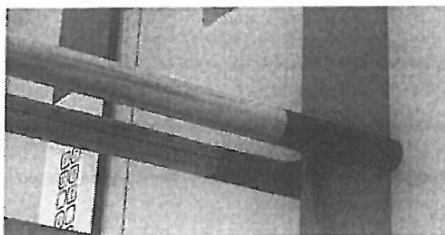
Typowe zastosowania	<ul style="list-style-type: none"> • Poręcze • Listwy odbojowe
Regularne czyszczenie	<ul style="list-style-type: none"> • W celu usunięcia kurzu i zabrudzeń użyj ściereczki przyciągającej kurz i włosy
Trwałe plamy	<ul style="list-style-type: none"> • W przypadku bardziej trwałych plam, wyczyść powierzchnię drewna lekko zwilżoną ściereczką z mikrofibry. • W razie potrzeby użyj łagodnego środka czyszczącego. • Pracuj wzdłuż kierunku wzoru, a nie w poprzek. • Usuń wszystkie detergenty z powierzchni. • Wytrzyj powierzchnię do sucha.
Graffiti i plamy z farb	Użyj specjalnego środka czyszczącego dostępnego na rynku lokalnym. Najpierw przetestuj środek na małym lub niewidocznym obszarze.

Ważne

- Nie pozwól, aby woda pozostawała przez dłuższy czas na drewnianej powierzchni.
- Zawsze staraj się używać nowego środka czyszczącego najpierw na małym lub niewidocznym obszarze.
- Nie używaj szorstkich środków czyszczących takich jak szczotki stalowe lub szczotki druciane.
- Jeśli którakolwiek z substancji objętych zakazem zetknie się z powierzchnią drewna, natychmiast przemyj je wodą, aby usunąć całą substancję. Nadmierne użycie wody powoduje uszkodzenie powierzchni naturalnego drewna.
- Środki ściernie do czyszczenia, wełna stalowa, szczotki druciane i skrobaki trwale uszkadzają powierzchnię drewna.

Aluminium

Kody materiałów: Al



Typowe zastosowania	<ul style="list-style-type: none"> • Poręcze • Ramy siedzenia • Listwy odbojowe • ekran informacyjny • Sygnalizacja
Regularne czyszczenie	<ul style="list-style-type: none"> • Wyczyścić powierzchnię aluminiową lekko wilgotną ściereczką z mikrofibry lub miękką gąbką. • W razie potrzeby użyj łagodnego i neutralnego lub lekko kwaśnego (pH 4-8,5) detergentu. • Nie rozpylaj roztworu czyszczącego bezpośrednio na powierzchnię. • W przypadku szczotkowanego materiału, pracuj wzdłuż wzoru, a nie w poprzek oraz unikaj ruchu kołowego. • Usuń wszystkie detergenty z powierzchni. • Wytrzyj powierzchnię do sucha. • Użyj rozpuszczalników organicznych, takich jak aceton w celu usunięcia oleju i smaru. Dokładnie spłucz powierzchnię, aby usunąć rozpuszczalnik.
Trwałe plamy	Używaj profesjonalnej pomocy lub specjalnego środka czyszczącego dostępnego na rynku lokalnym. Najpierw przetestuj rozpuszczalnik na małym lub niewidocznym obszarze.
Graffiti i plamy z farb	Używaj profesjonalnej pomocy lub specjalnego środka czyszczącego dostępnego na rynku lokalnym. Najpierw przetestuj rozpuszczalnik na małym lub niewidocznym obszarze.

Ważne

- Unikaj alkalicznych roztworów czyszczących, które mogą trwale uszkodzić powierzchnię aluminiową.
- Nie używaj roztworów zawierających wodorotlenek sodu na powierzchni aluminiowej.
- Jeśli jakkolwiek z substancji ograniczonych styka się z powierzchnią aluminium spłucz natychmiast wodą, aby usunąć całą substancję.
- Zawsze staraj się używać nowego środka czyszczącego na małym lub niewidocznym obszarze.
- Środki ściernie do czyszczenia, wełna stalowa, szczotki druciane i skrobaki trwale uszkadzają powierzchnię aluminium.

004764

Płyta ryflowana ze stali nierdzewnej

Płyta ryflowana SS



Typowe zastosowania	<ul style="list-style-type: none">• Podłoga
Regularne czyszczenie	<ul style="list-style-type: none">• Zmyj lub odkurz podłogę, aby usunąć kurz i brud.• Usuń plamy wilgotnym mopem.• W razie potrzeby użyj łagodnego detergentu lub środka do czyszczenia szkła.• Nie rozpylaj rozpuszczalnika czyszczącego bezpośrednio na powierzchnię.• Usuń cały detergent ponieważ może pozostawić odbarwienie w kolorze tęczy.• Wytrzyj powierzchnię do sucha.
Trwałe plamy	<ul style="list-style-type: none">• W przypadku bardziej trwałych plam można użyć łagodnego kremowego środka czyszczącego, zawierającego węglan wapnia.• Użyj rozpuszczalników organicznych, takich jak aceton w celu usunięcia oleju i smaru.• Usuń resztki wszelkich środków czyszczących za pomocą wody.
Graffiti i plamy z farb	<ul style="list-style-type: none">• Można używać odpowiednich alkalicznych lub rozpuszczalnikowych środków do usuwania farb.

Ważne

- Nie zalewaj podłogi.
- Nie używaj kwasów, środków zawierających chlorki, takich jak kwas chlorowodorowy i podchloryn. Środki te mogą trwale uszkodzić podłogę ze stali nierdzewnej
- Unikaj środków czyszczących zawierających cząsteczki srebra
- Nie używaj wstępnie zwilżonych jednorazowych ściereczek do czyszczenia
- Jeśli jakkolwiek z substancji zakazanych wchodzi w kontakt z podłogą ze stali nierdzewnej, splucz ją natychmiast wodą, aby usunąć całą substancję
- Zawsze staraj się używać nowego środka czyszczącego na małym lub niewidocznym obszarze
- Środki ścierne do czyszczenia, wełna stalowa, szczotki druciane i skrobaki trwale uszkadzają powierzchnię ze stali nierdzewnej.

Płyta w kratkę ze stali malowanej

Płyta w kratkę ST



Typowe zastosowania	<ul style="list-style-type: none"> • Podłoga
Regularne czyszczenie	<ul style="list-style-type: none"> • Zmyj lub odkurz podłogę, aby usunąć kurz i brud. • Usuń plamy wilgotnym mopem. • W razie potrzeby użyj łagodnego środka czyszczącego. • Usuń wszystkie detergenty z powierzchni. • Wytrzyj powierzchnię do sucha.
Trwałe plamy	Użyj profesjonalnej pomocy lub specjalnego środka czyszczącego dostępnego na rynku lokalnym. Nie zaleca się stosowania rozpuszczalników. Najpierw przetestuj rozpuszczalnik na małym lub niewidocznym obszarze.
Graffiti i plamy z farb	Użyj profesjonalnej pomocy lub specjalnego środka czyszczącego dostępnego na rynku lokalnym. Nie zaleca się stosowania rozpuszczalników. Najpierw przetestuj rozpuszczalnik na małym lub niewidocznym obszarze.

Ważne

- Nie zalewaj podłogi.
- Nie używaj kwasów, środków zawierających chlorek, takich jak kwas chlorowodorowy i podchloryn. Zmniejszają one trwałość podłogi ze stali nierdzewnej.
- Unikaj srebrnych środków czyszczących.
- Nie używaj wstępnie zwilżonych jednorazowych ściereczek do czyszczenia.
- Jeśli jakkolwiek z substancji zakazanych wchodzi w kontakt z podłogą ze stali nierdzewnej, splucz ją natychmiast wodą, aby usunąć całą substancję.
- Zawsze staraj się używać nowego środka czyszczącego na małym lub niewidocznym obszarze.
- Środki ścierne do czyszczenia, wełna stalowa, szczotki druciane i skrobaki trwale uszkadzają powierzchnię gumy.

004766

Płyta ryflowana aluminiowa

Płyta ryflowana AL



Typowe zastosowania	<ul style="list-style-type: none">• Podłoga
Regularne czyszczenie	<ul style="list-style-type: none">• Zmyj lub odkurz podłogę, aby usunąć kurz i brud.• Usuń plamy wilgotnym mopem.• W razie potrzeby użyj łagodnego i neutralnego lub lekko kwaśnego (pH 4-8,5) detergentu.• Usuń wszystkie detergenty z powierzchni.• Wytrzyj powierzchnię do sucha.• Użyj rozpuszczalników organicznych, takich jak aceton w celu usunięcia oleju i smaru. Dokładnie spłucz powierzchnię, aby usunąć rozpuszczalnik.
Trwałe plamy	Użyj profesjonalnej pomocy lub specjalnego środka czyszczącego dostępnego na rynku lokalnym. Najpierw przetestuj rozpuszczalnik na małym lub niewidocznym obszarze.
Graffiti i plamy z farb	Użyj profesjonalnej pomocy lub specjalnego środka czyszczącego dostępnego na rynku lokalnym. Najpierw przetestuj rozpuszczalnik na małym lub niewidocznym obszarze.

Ważne

- Nie zalewaj podłogi.
- Unikaj alkalicznych roztworów czyszczących, trwale uszkadzających powierzchnię aluminiową.
- Nie używaj roztworów zawierających wodorotlenek sodu na powierzchni aluminiowej.
- Jeśli jakkolwiek z substancji zakazanych styka się z płytą z aluminiową, spłukać ją natychmiast wodą, aby usunąć całą substancję.
- Zawsze staraj się używać nowego środka czyszczącego na małym lub niewidocznym obszarze.
- Środki ścierne do czyszczenia, wełna stalowa, szczotki druciane i skrobaki trwale uszkadzają powierzchnię gumy.

004767



KONE oferuje innowacyjne i przyjazne dla środowiska naturalnego windy, schody i chodniki ruchome oraz drzwi automatyczne, a także interfejsy służące integracji tych urządzeń z systemami inteligentnych budynków.

Nasi Klienci mogą liczyć na profesjonalną pomoc na każdym etapie współpracy, począwszy od projektowania budynku, poprzez instalację urządzeń, po konserwację i modernizację. KONE jest liderem w zakresie pomocy w zarządzaniu sprawnym przemieszczaniem ludzi i towarów wewnątrz budynków.

Zrozumienie celów naszych Klientów widoczne jest w każdym produkcie i usłudze. To czyni nas wiarygodnym partnerem w całym okresie powstawania i eksploatacji budynków. Kwestionujemy konwencjonalne metody działania - nie bez powodu cieszymy się opinią lidera innowacji technologicznych w branży. Osiągnęliśmy to dzięki takim rozwiązaniom, jak np. KONE MonoSpace®, KONE NanoSpace™ and KONE UltraRope®.

KONE zatrudnia około 52 000 specjalistów, zaangażowanych w obsługę swoich Klientów.

KONE Corporation
www.kone.com

004768

Niniejsza publikacja zawiera wyłącznie informacje ogólne. KONE zastrzega sobie prawo wprowadzania zmian technicznych i wzorniczych w swoich produktach. Żadnej informacji zawartej w tej publikacji nie należy traktować jako gwarancji lub warunku wyraźnego lub dorozumianego dla jakiegokolwiek wyrobu opisanego w publikacji. Publikacja i informacje w niej zawarte nie stanowią oferty handlowej w rozumieniu art. 66 par. 1 Kodeksu Cywilnego. Kolory materiałów zaprezentowane w tej publikacji mogą nieznacznie odbiegać od rzeczywistych. Znaki towarowe KONE, KONE MonoSpace®, KONE EcoDisc®, KONE Care® i People Flow® są zastrzeżone. Copyright © 2012 KONE Corporation.